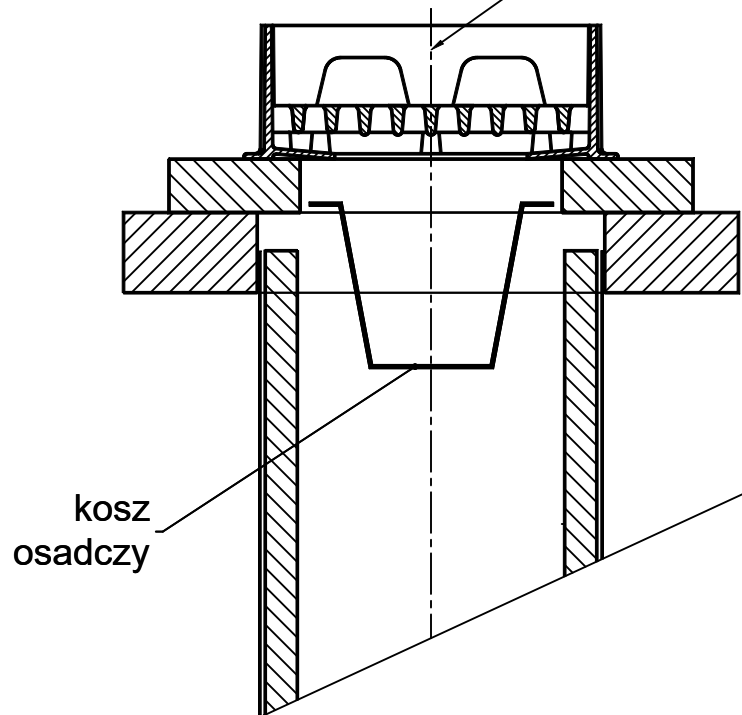


# Typowy wpust uliczny z wlotem krawężnikowo - jezdniowym

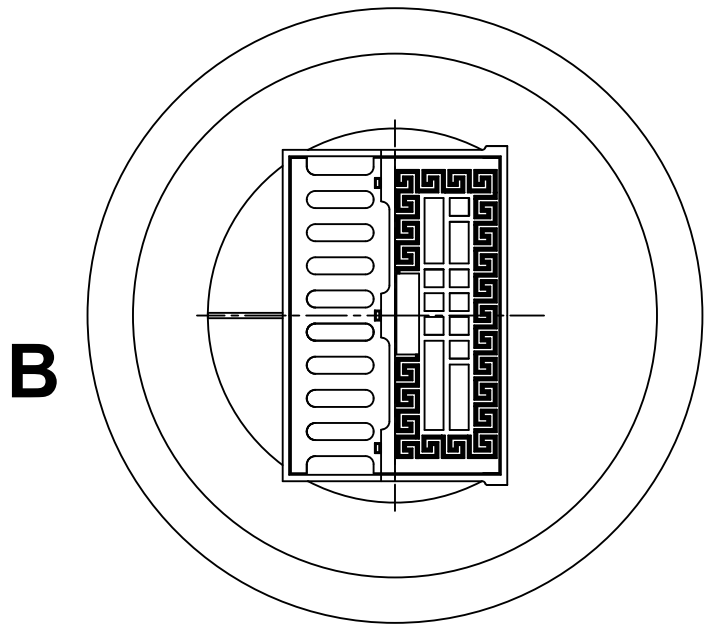
## Przekrój A-A

krata-otwór wlotowy żeliwny na zawiasach  
z zatrzaskiem klasy D400



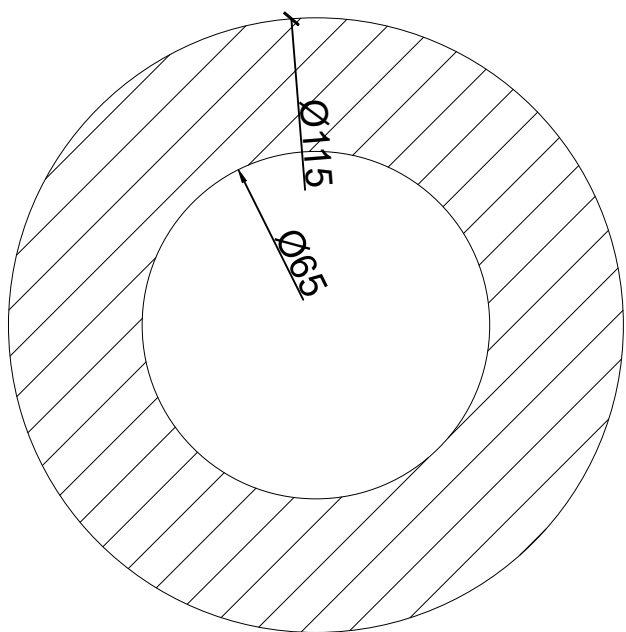
# WIDOK Z GÓRY

**A**



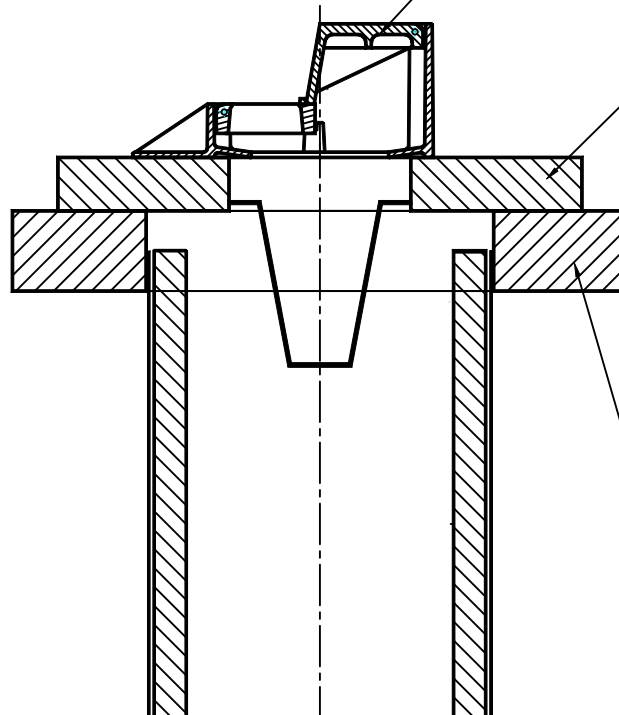
**A**

pierścień odciażający  
 1150/650/150



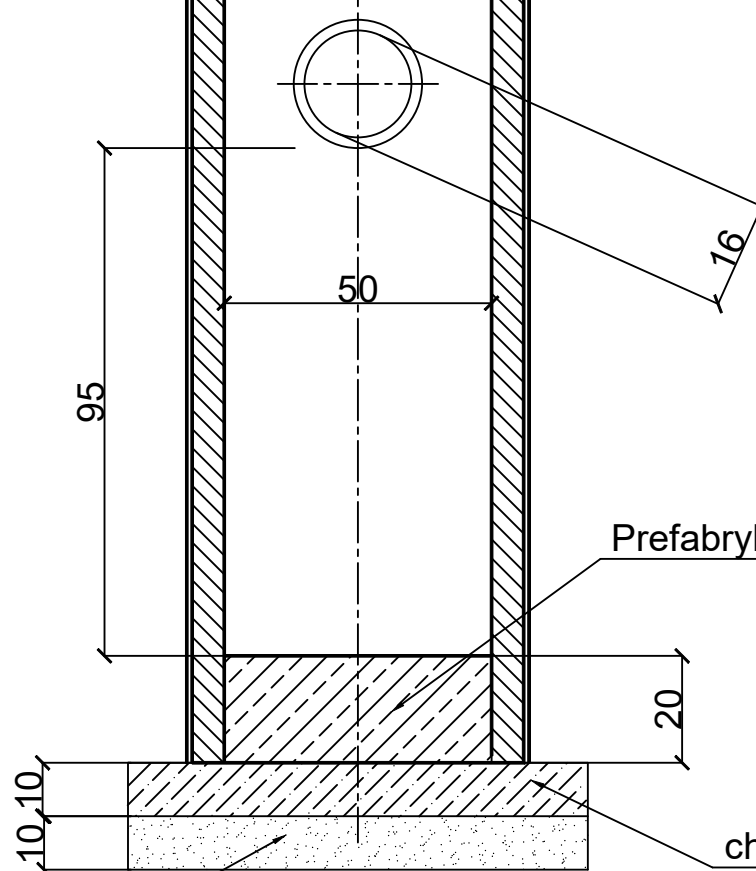
## Przekrój B-B

krata-otwór wlotowy żeliwny na zawiasach  
z zatrzaskiem klasy D400



plyta pośrodkowa  
980/490x340/100

pierścień odciążający  
1150/650/150



## Prefabrykowany osadnik wpustu

chudy beton

płyta pośrednia  
980/490x340/100

